

PROGRAMA FSE+ 2021-2027 DE CASTILLA-LA MANCHA

RESUMEN EN CIFRAS



Cofinanciado por
la Unión Europea



MINISTERIO
DE TRABAJO
Y ECONOMÍA SOCIAL



Fondos Europeos

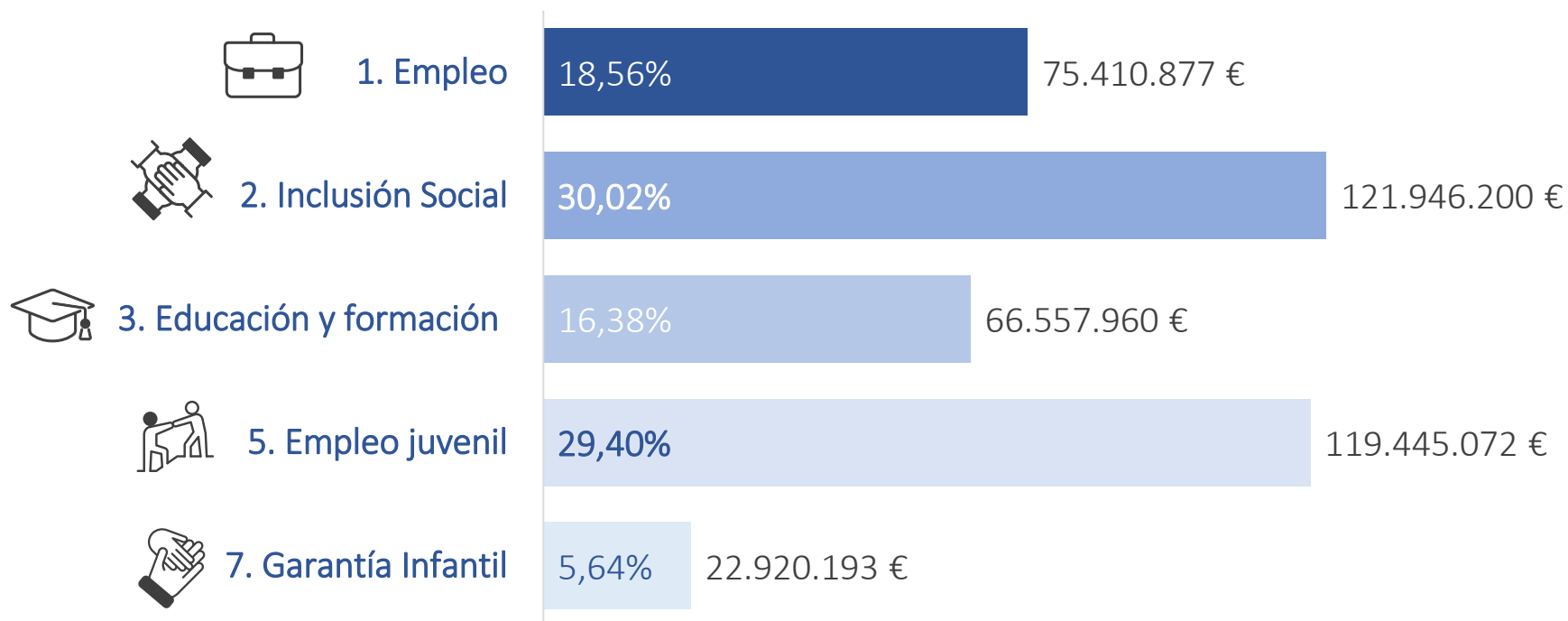


Esquema inversión FSE+ en CLM

PROGRAMA FSE+ 2021-2027 DE CASTILLA-LA MANCHA

406.280.302 € coste total

345.338.256 € ayuda FSE+ (85%)

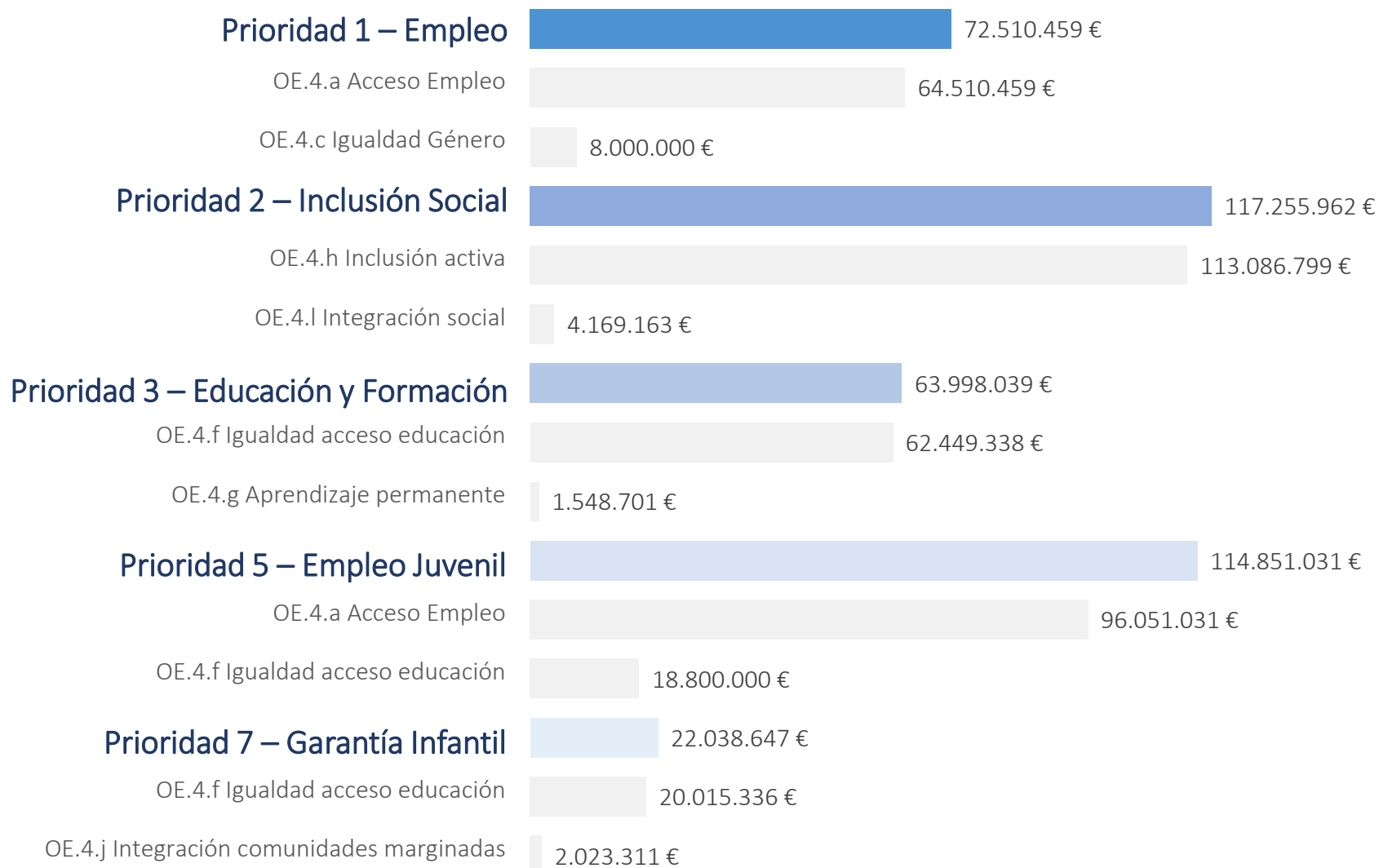


[Importes con la asignación a acciones de asistencia técnica]

Retos que se afrontan en el programa

- 1 - Reducir el **desempleo y la brecha de género** en el mercado de trabajo.
- 2 - Reducir el **desempleo juvenil**.
- 3 - Apoyar a las **iniciativas emprendedoras y de autoempleo**.
- 4 – Reducir el **abandono educativo temprano**.
- 5 - Promover la **educación y formación inclusivas y de calidad**, así como el aprendizaje permanente.
- 6 – Fomentar la **investigación, el desarrollo tecnológico y la innovación**.
- 7 - Reducir la **alta tasa de pobreza y/o exclusión social** y fomentar la **inclusión activa**.
- 8 - Afrontar el **reto demográfico y la lucha contra la despoblación**.

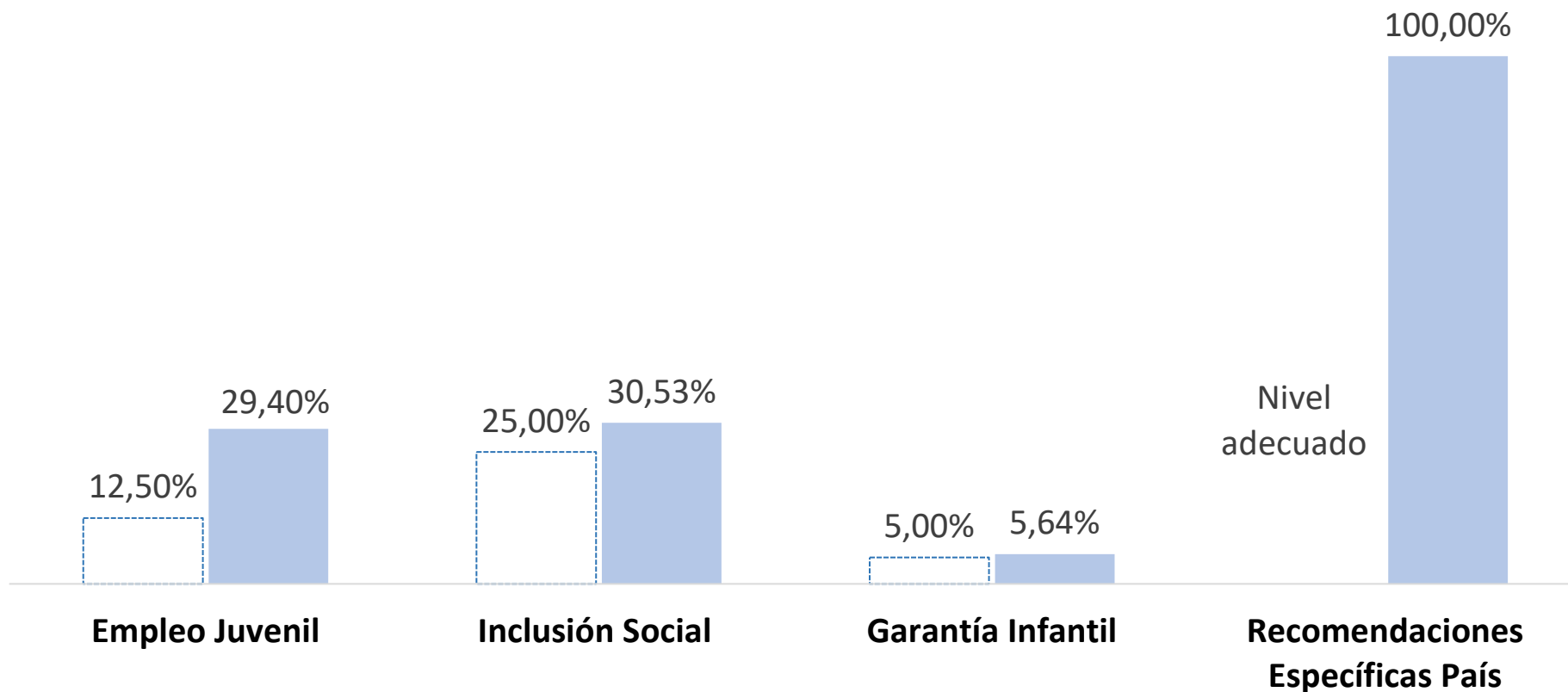
Esquema programación según objetivos específicos



[Importes sin la asignación a acciones de asistencia técnica]

Cumplimiento concentración temática

□ Mandato concentración UE ■ Concentración alcanzada CLM



Objetivos del Programa

Personas previstas atender

181.799
Total participantes

59,22%
Mujeres

2.149 €
Coste medio persona

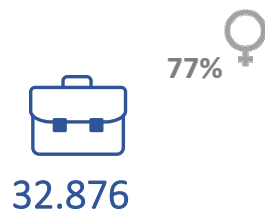
29,65%
Grupos vulnerables
Prioridad 2

10,24%
Jóvenes 18-29 años
Prioridad 5

10,07%
Menores 18 años
Prioridad 7

Objetivos del Programa – cifras clave por prioridad

Prioridad 1

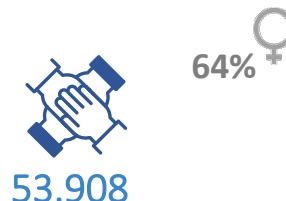


32.876

Personas sin empleo

35% Se encuentra empleado tras su participación

Prioridad 2

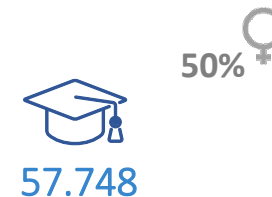


53.908

Personas grupos vulnerables

22% Obtiene un resultado de empleo o Mejora de Bienestar

Prioridad 3

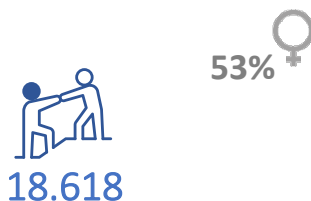


57.748

Participantes

99% Logra una cualificación

Prioridad 5



18.618

Jóvenes 18-29 años

27% Obtiene un resultado de empleo o formación

Prioridad 7



18.316

Menores 18 años

78% Alumnado educación logra una cualificación / se integra o mantiene en el sistema educativo

Prioridad 1 – Empleo, adaptabilidad, emprendimiento y economía social

Mejora del acceso al empleo

Objetivo específico 4.a)

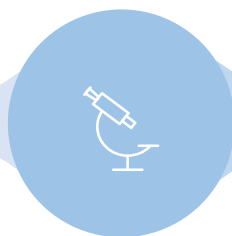
64.510.459 €



23.500.003 €

Incentivos a la Contratación

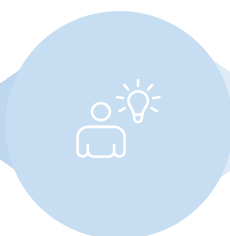
Ayudas fomento del empleo estable y calidad – incentivos a la Contratación Indefinida / jornada completa



12.910.456 €

Mejora del acceso al empleo en I+D+i

Contratación personal investigador postdoctoral y tecnólogo



26.000.000 €

Fomento del autoempleo

Ayudas inicio actividad y Asesoramiento creación de empresas



2.100.000 €

Fomento entidades Economía Social

Constitución de cooperativas y sociedades laborales. Incorporación de personas socias trabajadoras o socias de trabajo.

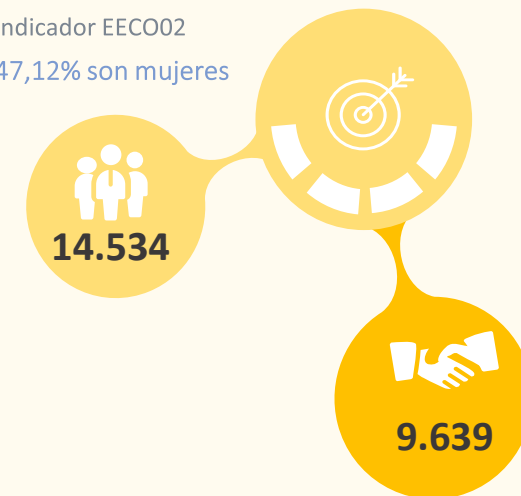
Objetivos previstos

Personas participantes

desempleadas

Indicador EECO02

47,12% son mujeres



Personas que obtienen un empleo tras su participación

Indicador EECR04

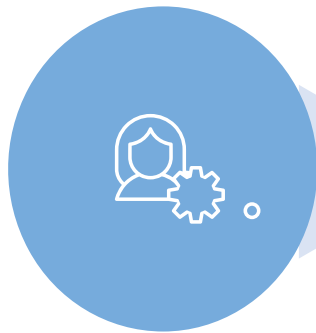
66,32% de las personas participantes

Prioridad 1 – Empleo, adaptabilidad, emprendimiento y economía social

Igualdad de género y conciliación vida laboral y familiar

Objetivo específico 4.c)

8.000.000 €



6.000.000 €

**Servicio de información,
asesoramiento y orientación laboral
de las mujeres**

Servicio de Asesoramiento Laboral
en los Centros de la Mujer



2.000.000 €

**Incentivos para fomentar la conciliación
de la vida familiar y laboral**

Ayudas personas trabajadoras para el
cuidado de menores o familiares
dependientes

Objetivos previstos

Asesoramiento laboral Centros Mujer

Personas no ocupadas

Indicador EECO02+EECO04

100% son mujeres



18.342



333

Ayudas conciliación

Personas con empleo

Indicador EECR04

60% son mujeres



1.834

**Personas que obtienen un
empleo tras su participación**

Indicador EECR04

10% de las mujeres
participantes



255

**Personas mantienen el empleo
tras su participación**

Indicador ESPRES01

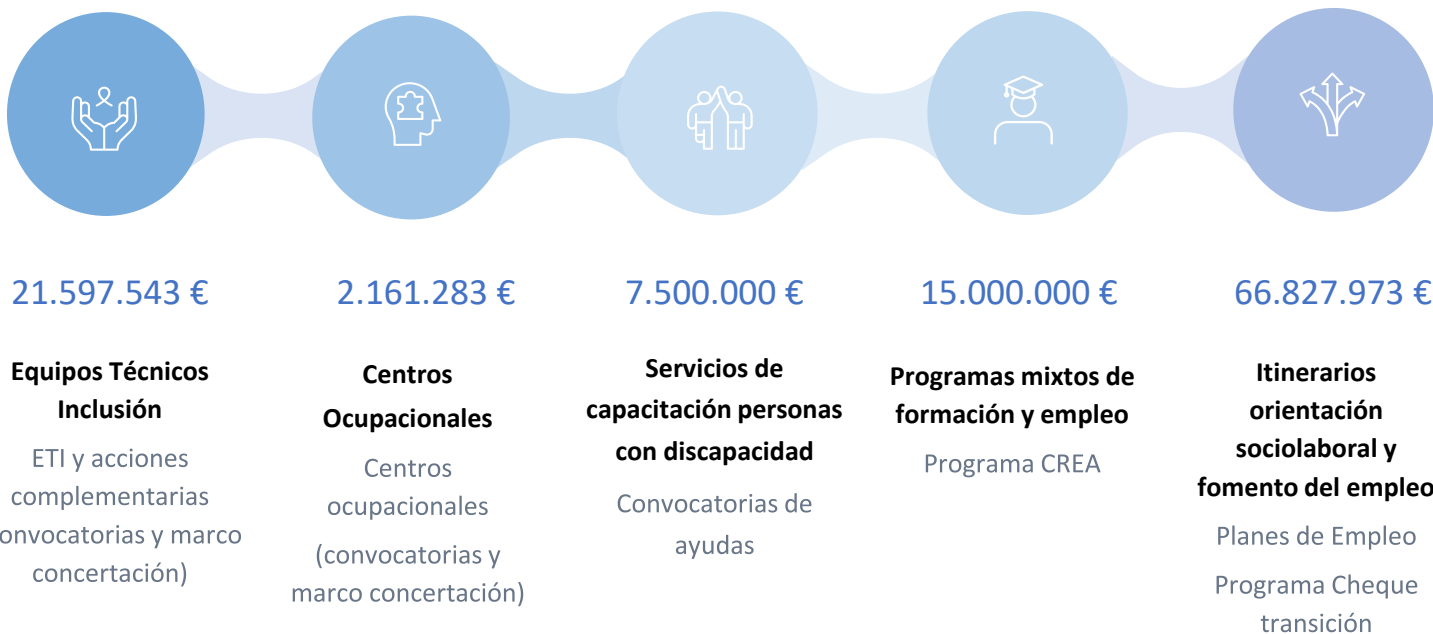
76,58% de las personas
participantes

Prioridad 2 – Inclusión social y lucha contra la pobreza

Inclusión activa

Objetivo específico 4.h)

113.086.799 €

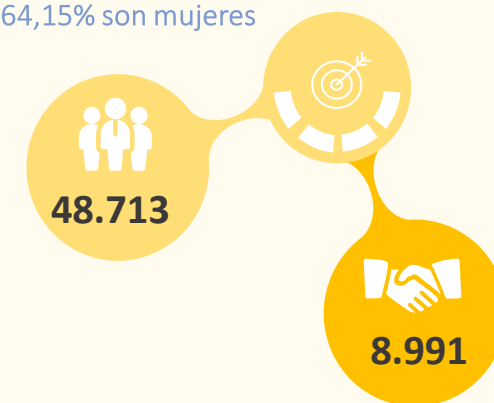


Objetivos previstos

Personas participantes de grupos vulnerables

Indicador EP103

64,15% son mujeres



Personas que obtienen un empleo tras su participación

Indicador EECR04

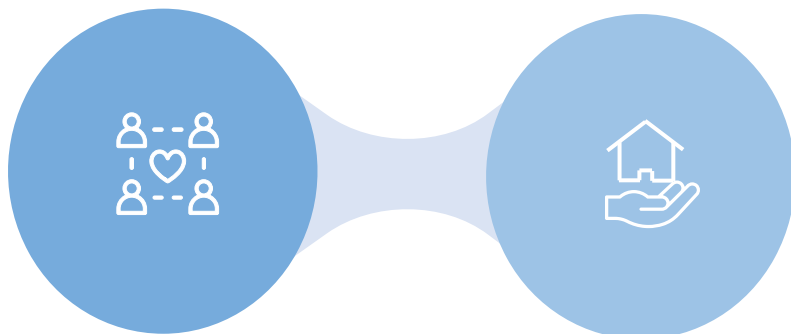
18,46% de las personas participantes

Prioridad 2 – Inclusión social y lucha contra la pobreza

Integración social

Objetivo específico 4.l)

4.169.163 €



2.904.931 €

**Planes integrados en barrios
con población marginada**

Ayudas convocatoria / marco
concertación

1.264.232 €

**Itinerarios de inclusión para
personas sin hogar**

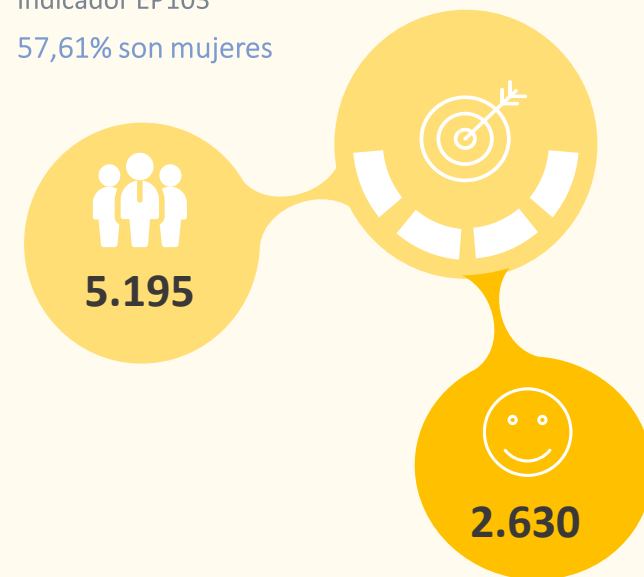
Convocatoria de ayudas

Objetivos previstos

**Personas participantes
de grupos vulnerables**

Indicador EP103

57,61% son mujeres



5.195

2.630

Personas con mejora de bienestar

Indicador ER1000

50,63% de las personas participantes

Prioridad 3 – Educación y formación

Igualdad de acceso a la educación y formación

Objetivo específico 4.f)

62.449.338 €



17.159.380 €

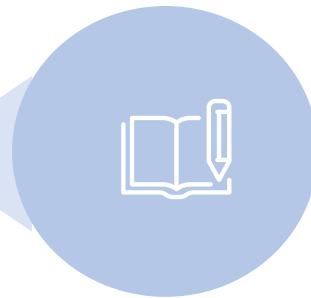
**Formación personas
investigador predoctoral**

Contratos predoctorales
(incluido los doctorados
industriales)



1.290.000 €

**Becas y ayudas para
estudiantes universitarios
en situación vulnerable**



43.999.958 €

**Programas de apoyo y
refuerzo educativo y
prevención del abandono
escolar temprano**

Objetivos previstos

Personas inactivas

Indicador EECO04

49,48% son mujeres



54.487



53.929

**Personas que logran un
cualificación tras su participación**

Indicador EECR03

99% de las personas participantes

Prioridad 3 – Educación y formación

Aprendizaje permanente

Objetivo específico 4.g)

1.548.701 €



1.548.701 €

**Capacitación digital personas
mayores de +55 años**

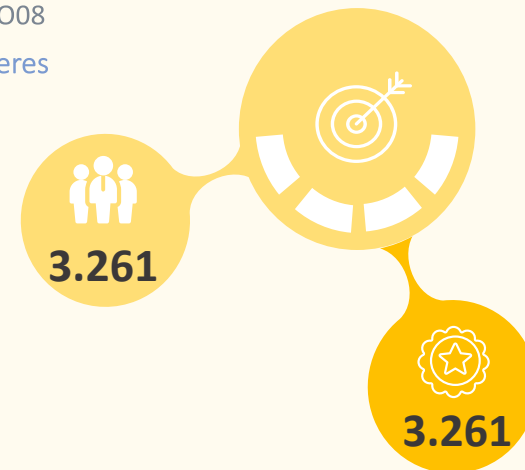
Programa CapacitaTIC+55

Objetivos previstos

Personas participantes de 55 años o más

Indicador EECO08

65% son mujeres



**Personas que logran un cualificación
tras su participación**

Indicador EECR03

100% de las personas participantes

Prioridad 5 – Empleo juvenil

Mejora empleo jóvenes

Objetivo específico 4.a)

96.051.031 €



66.151.059 €

**Contratación Jóvenes
Primera oportunidad
laboral**

Contratos formativos

Contratación jóvenes
cualificados



17.900.000 €

**Formación en alternancia
con el empleo**

Escuelas profesionales



11.999.972 €

**Itinerarios de inclusión
para jóvenes**

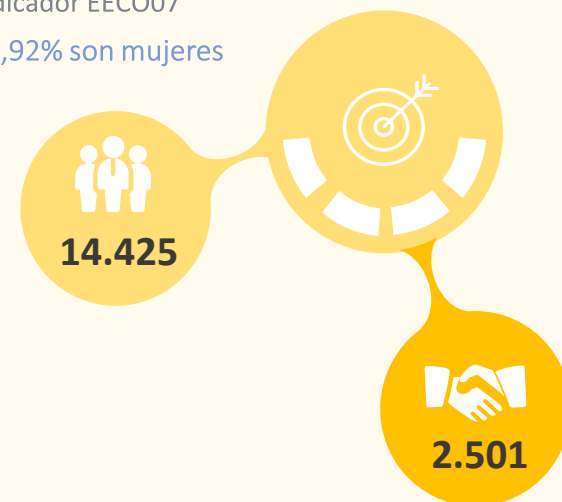
Convocatoria de proyectos
de la Consejería de
Educación, Cultura y
Deportes

Objetivos previstos

Jóvenes 18-29 años

Indicador EECO07

51,92% son mujeres



**Personas que obtienen un empleo
tras su participación**

Indicador EECR04

17,34% de las personas participantes

Prioridad 5 – Empleo juvenil

Igualdad de acceso a la educación y formación

Objetivo específico 4.f)

18.800.000 €



18.800.000 €

Programas de Segunda Oportunidad

Oferta acciones formativas en centros públicos de educación

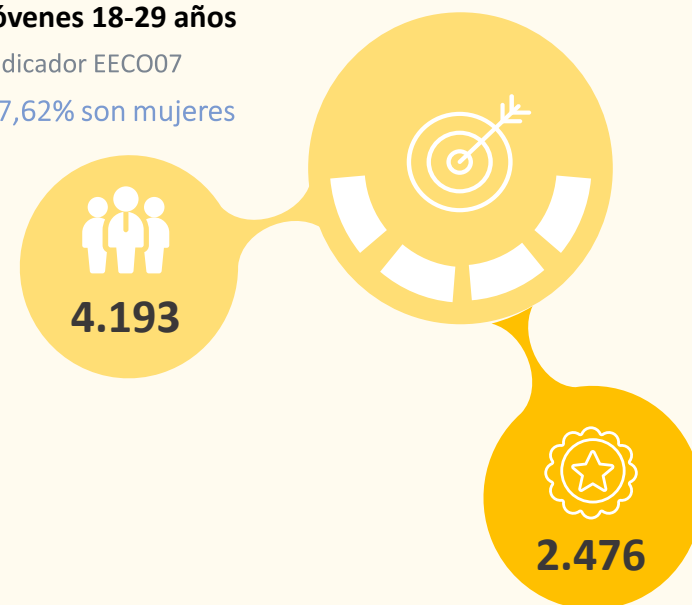
Ayudas económicas al alumnado

Objetivos previstos

Jóvenes 18-29 años

Indicador EECO07

57,62% son mujeres



Personas que logran un cualificación tras su participación

Indicador EECR03

59% de las personas participantes

Prioridad 7 – Garantía infantil

Igualdad de acceso a la educación y formación

Objetivo específico 4.f)

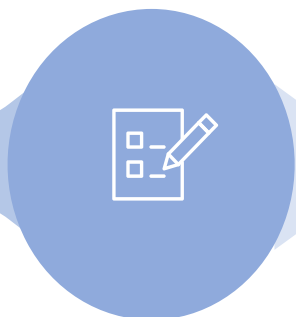
20.015.336 €



6.015.266 €

Impulso de la escolarización de 0-3 años

Nuevas plazas adicionales a las creadas con el PRTR



8.000.042 €

Refuerzo para alumnado con necesidades específicas de apoyo educativo (ACNEAE)

Incremento de recursos especializados



6.000.028 €

Transporte en enseñanzas secundarias no obligatorias

Ayudas transporte escolar

Objetivos previstos

Personas que acceden a cuidados infantiles

Indicador ESPRES01



1.743



14.472

Niños/as menores 18 años

Indicador EECO06

48,69% son mujeres



12.273

Personas que logran un cualificación tras su participación

Indicador EECR03

84,81% de las personas participantes

Prioridad 7 – Garantía infantil

Integración socioeconómica de comunidades marginadas

Objetivo específico 4.j)

2.023.311 €



2.023.311 €

Programas de mediación socioeducativa

Mediación socioeducativa con colectivo gitano u otras comunidades marginadas

(Convocatoria de ayudas / Marco concertado)

Objetivos previstos

Niños/as menores 18 años

Indicador EECO06

52% son mujeres

3.844

1.923

Participantes que se integran, se mantienen en el sistema educativo y completan el curso académico

Indicador ESPRES03

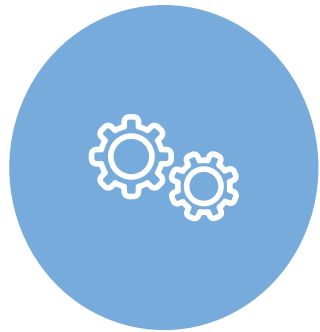
50% de las personas participantes

Todas las prioridades

Asistencia técnica

Todos los objetivos específicos

15.626.164 €



Asistencia Técnica

Acciones y sistemas para garantizar la gestión, control, seguimiento, comunicación, evaluación y auditoría de las actuaciones a cofinanciar

Utilización de la asistencia técnica conforme al artículo 36.5 del Reglamento (UE) 2021/1060

No adopta la forma de una prioridad

El reembolso se efectuará en relación al **tipo fijo del 4%** de la asignación de cada Prioridad del programa

Operaciones de importancia estratégica

Fomento del empleo estable y de calidad
Calendario: 2022-2028



Programas de prevención del abandono escolar temprano
Calendario: 2023-2026



Formación en alternancia con el empleo – Escuelas Profesionales
Calendario: 2023-2026



Equipos Técnicos de Inclusión
Calendario: 2022-2025



Red de apoyo para el alumnado con necesidades específicas de apoyo educativo
Calendario: 2023-2026





<http://fondosestructurales.castillalamancha.es>
Consejería de Economía, Empresas y Empleo
Coordinación Regional del Fondo Social Europeo
Avda. Irlanda, 14 Toledo

Síguenos en nuestras redes sociales



Facebook:

<https://www.facebook.com/economiacm/>

Instagram:

<https://www.instagram.com/economiacm/>

Cofinanciado por
la Unión Europea



MINISTERIO
DE TRABAJO
Y ECONOMÍA SOCIAL



Fondos Europeos



Castilla-La Mancha

