

PROGRAMA FSE+ 2021-2027 DE CASTILLA-LA MANCHA

Versión 2 –Reprogramación 2025

RESUMEN EN CIFRAS



Cofinanciado por
la Unión Europea



MINISTERIO
DE TRABAJO
Y ECONOMÍA SOCIAL



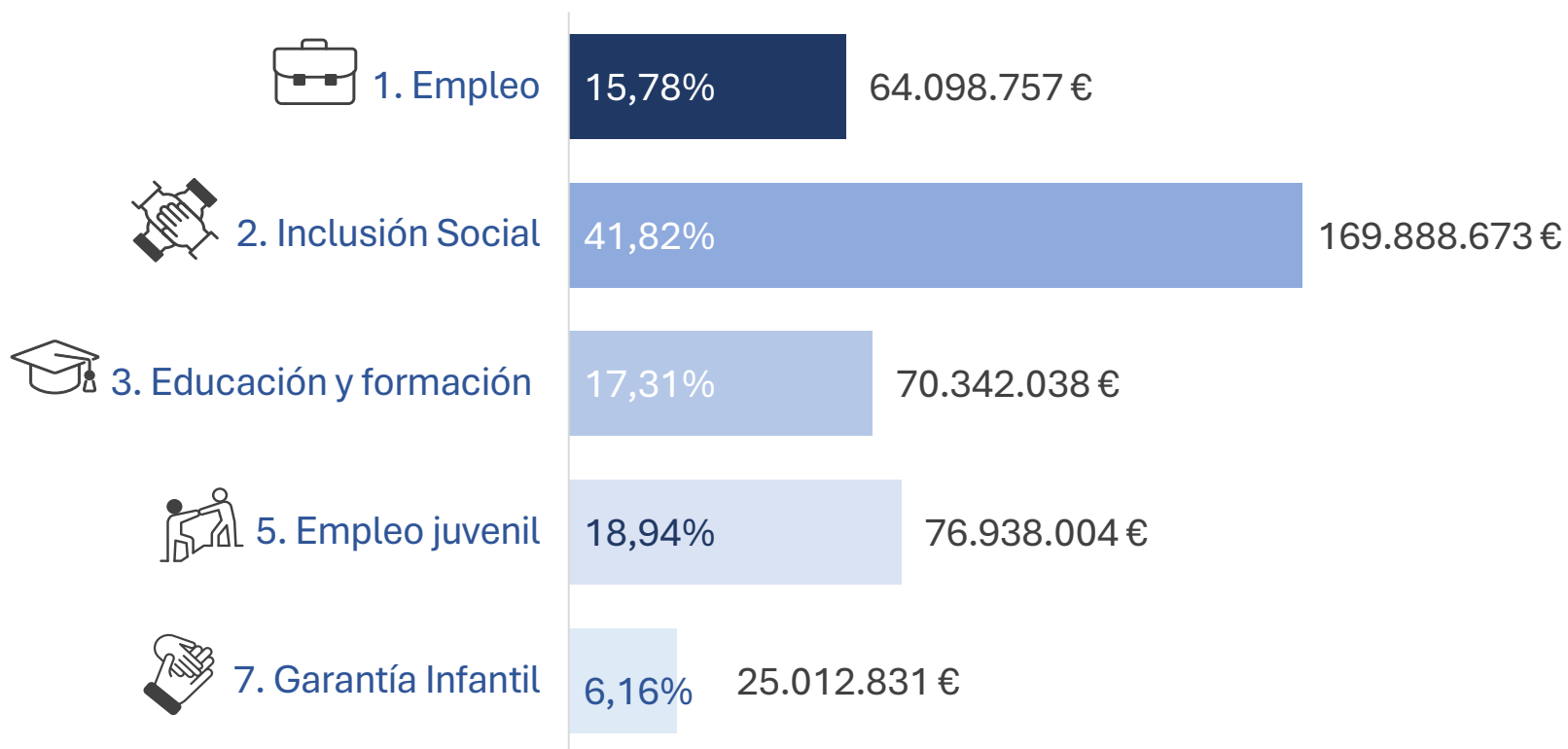
Fondos Europeos



Castilla-La Mancha

Esquema inversión FSE+ en CLM

PROGRAMA FSE+ 2021-2027 DE CASTILLA-LA MANCHA 406.280.302 € coste total
345.338.256 € ayuda FSE+ (85%)

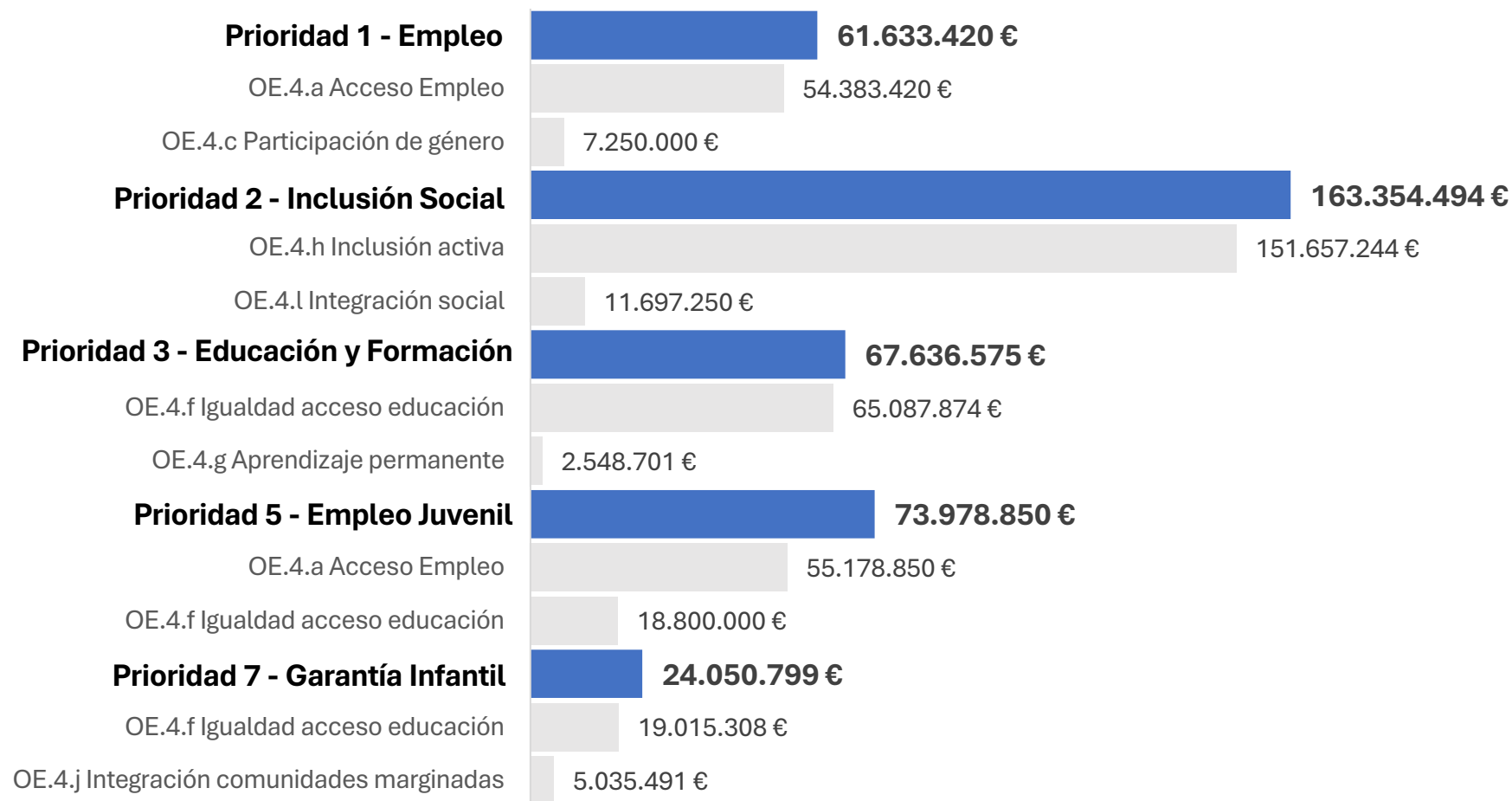


[Importes en términos de coste total con la asignación a acciones de asistencia técnica]

Retos que se afrontan en el programa

- 1 - Reducir el **desempleo y la brecha de género** en el mercado de trabajo.
- 2 - Reducir el **desempleo juvenil**.
- 3 - Apoyar a las **iniciativas emprendedoras y de autoempleo**.
- 4 – Reducir el **abandono educativo temprano**.
- 5 - Promover la **educación y formación inclusivas y de calidad**, así como el aprendizaje permanente.
- 6 – Fomentar la **investigación, el desarrollo tecnológico y la innovación**.
- 7 - Reducir la **alta tasa de pobreza y/o exclusión social** y fomentar la **inclusión activa**.
- 8 - Afrontar el **reto demográfico y la lucha contra la despoblación**.

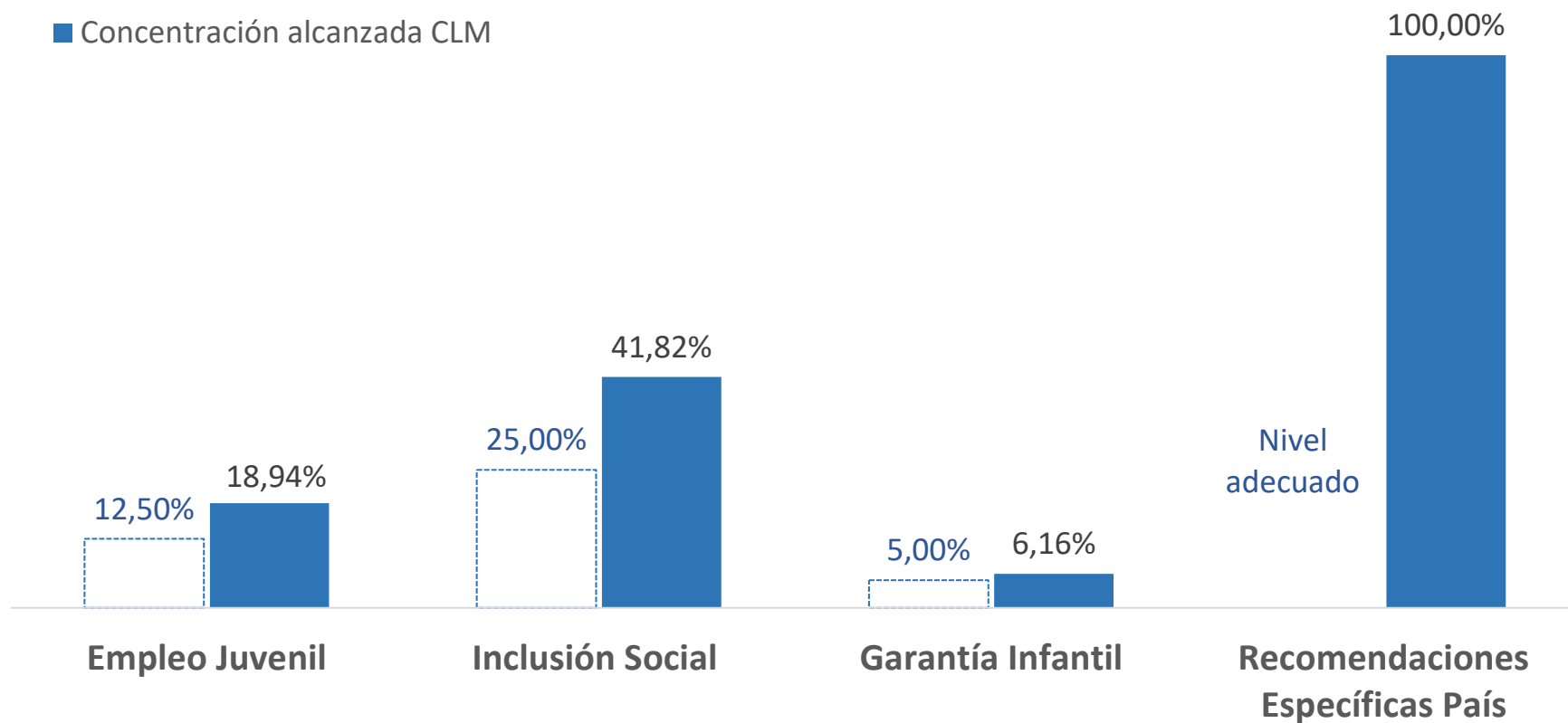
Esquema programación según objetivos específicos



[Importes en términos de coste total sin la asignación a acciones de asistencia técnica]

Cumplimiento concentración temática

- Mandato concentración UE
- Concentración alcanzada CLM



Objetivos del Programa

Personas previstas atender

235.049
Total participantes

61,93%
Mujeres

1.662 €
Coste medio persona

48,05%
Grupos vulnerables
Prioridad 2

5,94%
Jóvenes 18-29 años
Prioridad 5

7,41%
Menores 18 años
Prioridad 7

Objetivos del Programa – cifras clave por prioridad

Prioridad 1



Prioridad 2



Prioridad 3



Prioridad 5



Prioridad 7



Prioridad 1 – Empleo, adaptabilidad, emprendimiento y economía social

Mejora del acceso al empleo

Objetivo específico 4.a)

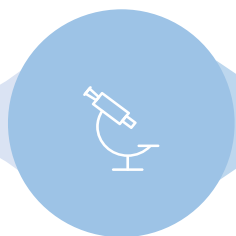
54.383.420 €



15.261.500 €

Incentivos a la Contratación

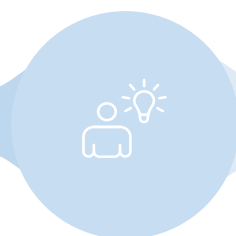
Ayudas fomento del empleo estable y calidad – incentivos a la Contratación Indefinida / jornada completa



13.194.607 €

Mejora del acceso al empleo en I+D+i

Contratación personal investigador postdoctoral y tecnólogo – Programa Investigo



22.800.000 €

Fomento del autoempleo

Ayudas inicio actividad y Asesoramiento creación de empresas



3.127.313 €

Fomento entidades Economía Social

Constitución de cooperativas y sociedades laborales. Incorporación de personas socias trabajadoras o socias de trabajo.

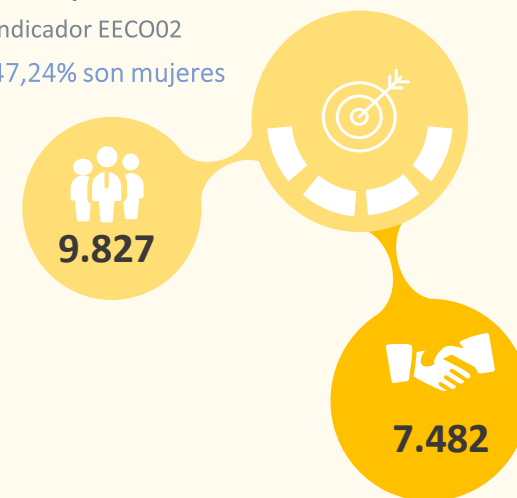
Objetivos previstos

Personas participantes

desempleadas

Indicador EECO02

47,24% son mujeres



Personas que obtienen un empleo tras su participación

Indicador EECR04

76,14% de las personas participantes

Prioridad 1 – Empleo, adaptabilidad, emprendimiento y economía social

Igualdad de género y conciliación vida laboral y familiar

Objetivo específico 4.c)

7.250.000 €



7.250.000 €

**Servicio de información,
asesoramiento y orientación laboral
de las mujeres**

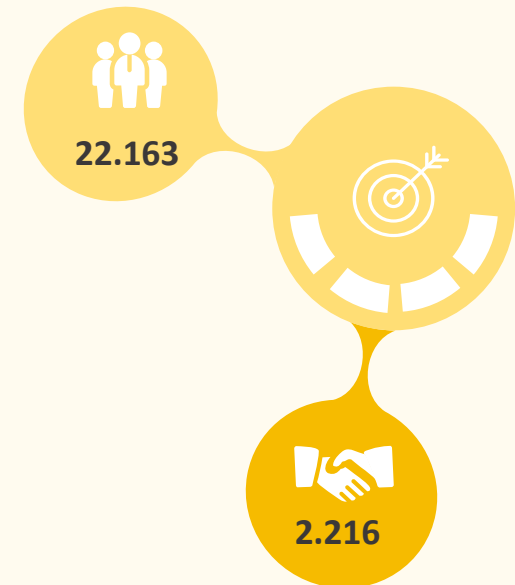
Servicio de Asesoramiento Laboral
en los Centros de la Mujer

Objetivos previstos

Personas no ocupadas

Indicador EECO02+EEO04

100% son mujeres



22.163

2.216

**Personas que obtienen un empleo
tras su participación**

Indicador EECR04

10% de las mujeres participantes

Prioridad 2 – Inclusión social y lucha contra la pobreza

Inclusión activa

Objetivo específico 4.h)

151.657.244 €

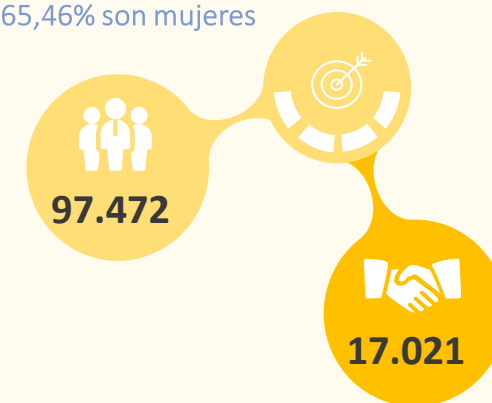


Objetivos previstos

Personas participantes de grupos vulnerables

Indicador EP103

65,46% son mujeres



Personas que obtienen un empleo tras su participación

Indicador EECR04

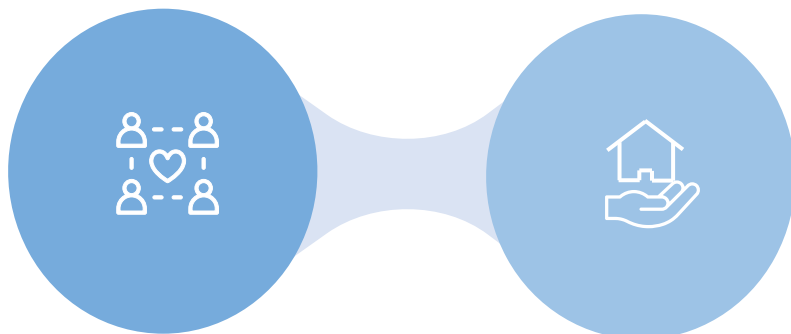
17,46% de las personas participantes

Prioridad 2 – Inclusión social y lucha contra la pobreza

Integración social

Objetivo específico 4.l)

11.697.250 €



8.798.486 €

Planes integrados en barrios con población marginada

Convocatoria de ayudas / marco concertación

2.898.764 €

Itinerarios de inclusión para personas sin hogar

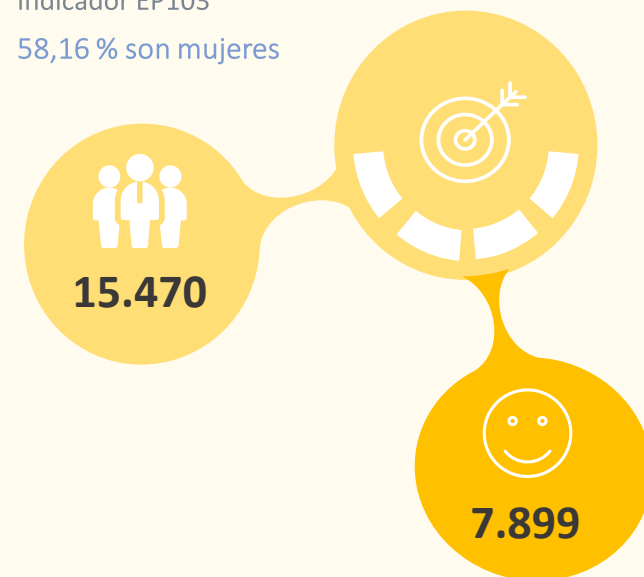
Convocatoria de ayudas

Objetivos previstos

Personas participantes de grupos vulnerables

Indicador EP103

58,16 % son mujeres



15.470

7.899

Personas con mejora de bienestar

Indicador ER1000

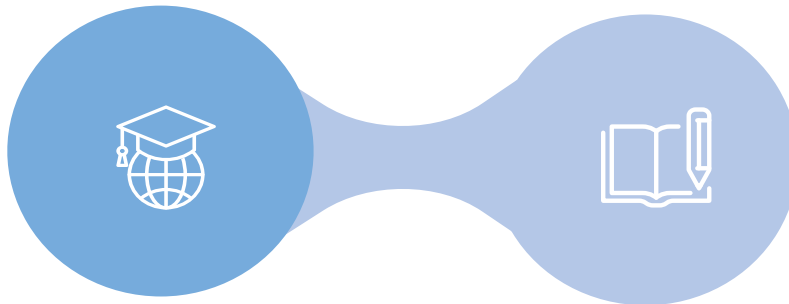
51,06% de las personas participantes

Prioridad 3 – Educación y formación

Igualdad de acceso a la educación y formación

Objetivo específico 4.f)

65.087.874 €



21.087.916 €

**Formación personas
investigador predoctoral**

Contratos predoctorales,
incluido los doctorados
industriales

43.999.958 €

**Programas de apoyo y
refuerzo educativo y
prevención del abandono
escolar temprano**

Objetivos previstos

Personas inactivas

Indicador EECO04

49,12% son mujeres



53.390



53.390

**Personas que logran una cualificación
tras su participación**

Indicador EECR03

100% de las personas participantes

Prioridad 3 – Educación y formación

Aprendizaje permanente

Objetivo específico 4.g)

2.548.701 €



2.548.701 €

**Capacitación digital personas
mayores de +55 años**

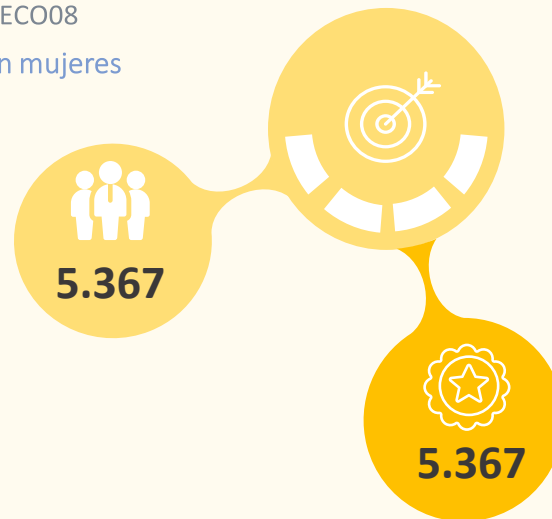
Programa CapacitaTIC+55

Objetivos previstos

Personas participantes de 55 años o más

Indicador EECO08

65,01% son mujeres



**Personas que logran una cualificación
tras su participación**

Indicador EECR03

100% de las personas participantes

Prioridad 5 – Empleo juvenil

Mejora empleo jóvenes

Objetivo específico 4.a)

55.178.850 €



41.378.850 €

Contratación Jóvenes Primera oportunidad laboral

Contratos formativos
Contratación jóvenes
cualificados
Programa Investigo

6.000.000 €

Itinerarios de inclusión para jóvenes

Convocatoria de proyectos
de la Consejería de
Educación, Cultura y
Deportes

7.800.000 €

Fomento del autoempleo joven

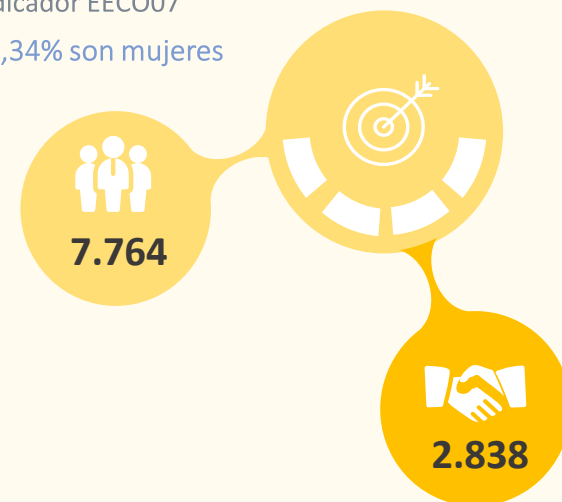
Fomento del autoempleo
joven

Objetivos previstos

Jóvenes 18-29 años

Indicador EECO07

52,34% son mujeres



**Personas que obtienen un empleo
tras su participación**
Indicador EECR04

36,55% de las personas participantes

Prioridad 5 – Empleo juvenil

Igualdad de acceso a la educación y formación

Objetivo específico 4.f)

18.800.000 €



18.800.000 €

Programas de Segunda Oportunidad

Oferta acciones formativas en centros públicos de educación

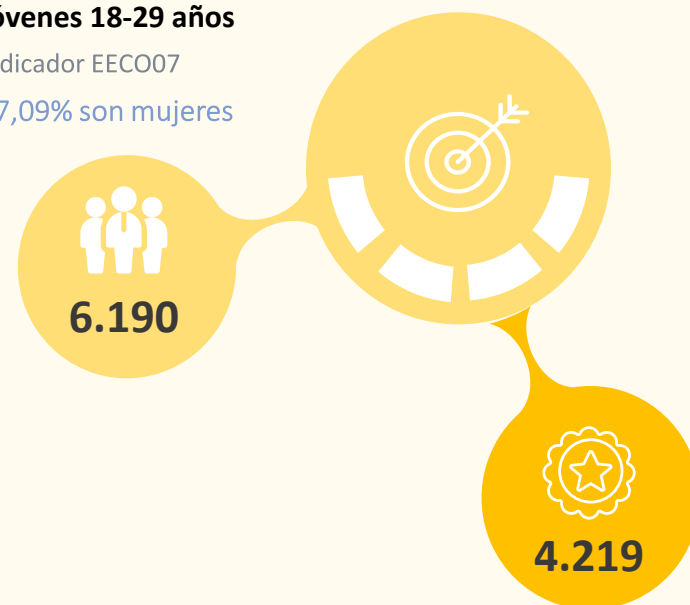
Ayudas económicas al alumnado

Objetivos previstos

Jóvenes 18-29 años

Indicador EECO07

57,09% son mujeres



Personas que logran una cualificación tras su participación

Indicador EECR03

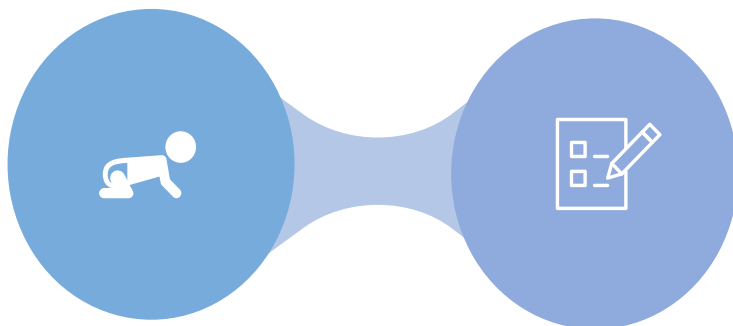
68,16% de las personas participantes

Prioridad 7 – Garantía infantil

Igualdad de acceso a la educación y formación

Objetivo específico 4.f)

19.015.308 €



11.015.266 €

**Impulso de la
escolarización de 0-3 años**

Nuevas plazas adicionales a
las creadas con el PRTR

8.000.042 €

**Refuerzo para alumnado
con necesidades específicas
de apoyo educativo
(ACNEAE)**

Incremento de recursos
especializados

Objetivos previstos



Prioridad 7 – Garantía infantil

Integración socioeconómica de comunidades marginadas

Objetivo específico 4.j)

5.035.491 €



5.035.491 €

Programas de mediación socioeducativa

Mediación socioeducativa con colectivo gitano u otras comunidades marginadas

(Convocatoria de ayudas / Marco concertado)

Objetivos previstos

Niños/as menores 18 años

Indicador EECO06

52% son mujeres

5.052

2.527

Participantes que se integran, se mantienen en el sistema educativo y completan el curso académico

Indicador ESPRES03

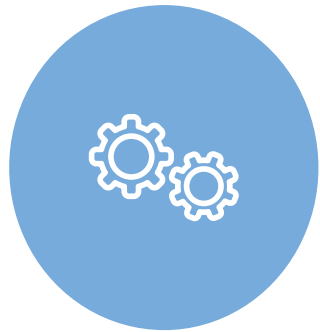
50,02% de las personas participantes

Todas las prioridades

Asistencia técnica

Todos los objetivos específicos

15.626.165 €



Asistencia Técnica

Acciones y sistemas para garantizar la gestión, control, seguimiento, comunicación, evaluación y auditoría de las actuaciones a cofinanciar

Utilización de la asistencia técnica conforme al artículo 36.5 del Reglamento (UE) 2021/1060

No adopta la forma de una prioridad

El reembolso se efectuará en relación al **tipo fijo del 4%** de la asignación de cada Prioridad del programa

Operaciones de importancia estratégica

Fomento del empleo estable y de calidad
Calendario: 2022-2028



Programas de prevención del abandono escolar temprano
Calendario: 2023-2026



Programa Investigo
Calendario: 2025-2028



Equipos Técnicos de Inclusión
Calendario: 2022-2025



Red de apoyo para el alumnado con necesidades específicas de apoyo educativo
Calendario: 2023-2026





<http://fondosestructurales.castillalamancha.es>

Consejería de Economía, Empresas y Empleo

Viceconsejería de Empleo, Economía Social y Seguridad y Salud laboral
Coordinación Regional del Fondo Social Europeo
Avda. Irlanda, 14 Toledo

Síguenos en nuestras redes sociales

